



**GRQS** AU-DELÀ  
DES APPARENCES  
**d'vaud**

# 70e ASSEMBLEE GENERALE

Sottens, le 17 juin 2026

## INVITÉS



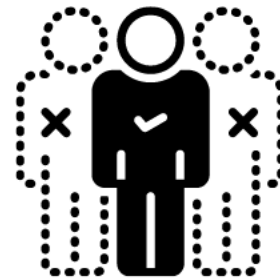
Députés

Régions voisines

Membres des commissions

Nouveaux membres

## EXCUSÉS



Selon liste de présence

## Présents

- ✕ Députés
- ✕ Membres des commissions
- ✕ Nouveaux membres

## Absents

- ✕ Selon liste de présence



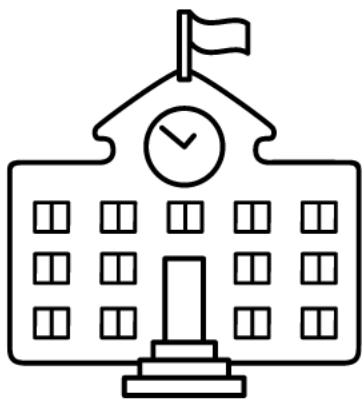
# ORDRE DU JOUR

- ✘ Liste des présences
- ✘ Nomination des scrutateurs
- ✘ Acceptation de l'ordre du jour
- ✘ Procès-verbal de l'assemblée générale du 26 novembre 2025
- ✘ Admissions - démissions
- ✘ Comptes 2025
- ✘ Approbation du rapport d'activité
- ✘ Modification des statuts
- ✘ Communications
- ✘ Divers et propositions individuelles



# Nomination des scrutateurs

COMMUNES



MEMBRES PRIVÉS



# 3. Acceptation de l'ordre du jour





1

Mise en discussion

2

Adoption

**4.**  
**PV de l'AG du**  
**26 novembre 2025**

# 5. Admissions / Démissions



## 3.14 Energy

[www.314energy.ch](http://www.314energy.ch)



### Adrien Waelti, Froideville

Conseil.



3.14 Energy accompagne les communes, les entreprises et les citoyens dans la création et la gestion de Communautés Électriques Locales (CEL), afin de valoriser et partager l'énergie solaire de proximité à un tarif avantageux et sans investissement.

# AvantGarde Investment Solutions & Consulting

www.avantgarde-investment.ch

Admissions



## Steve Léchaire, Romanel-sur-Lausanne

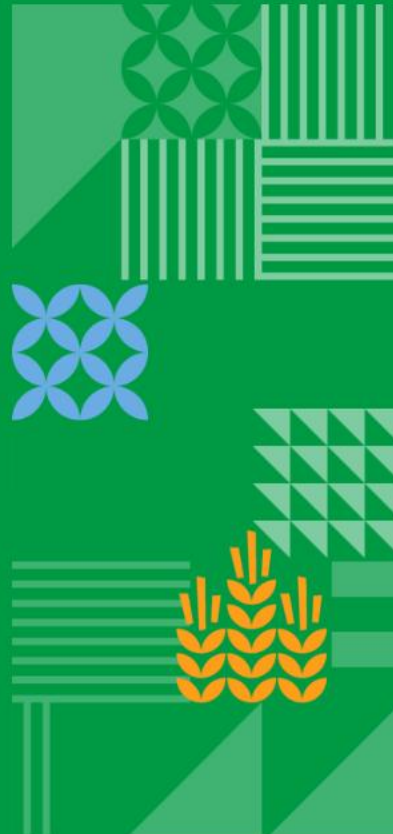
Conseil en finances



AvantGarde Investment Solutions accompagne les entrepreneurs, familles et investisseurs souhaitant structurer, diversifier et optimiser leur patrimoine grâce à des solutions d'investissement innovantes et décorréées des marchés traditionnels.

## Concerts malgré tout

[www.concert-malgre-tout.com](http://www.concert-malgre-tout.com)



### Albert Diringer, Cugy

Association culturelle.

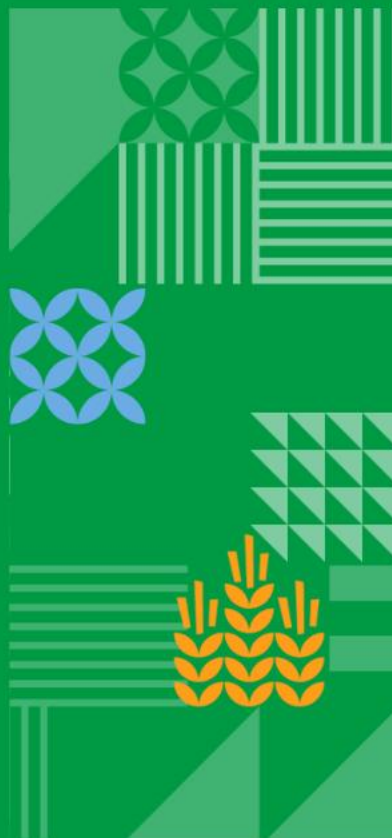


Apporter un soutien et donner une visibilité aux jeunes musiciens diplômés des HEMusique et aux jeunes interprètes en début de carrière, en leur offrant des possibilités de concerts en leur garantissant des cachets décentes. Aller à la rencontre de publics exclus des circuits habituels. Favoriser les liens sociaux autour de manifestations culturelles accessibles à tous.

# Détour Architectes Sàrl

www.detourarchitectes.ch

Admissions



## Robin Gevisier, Echallens

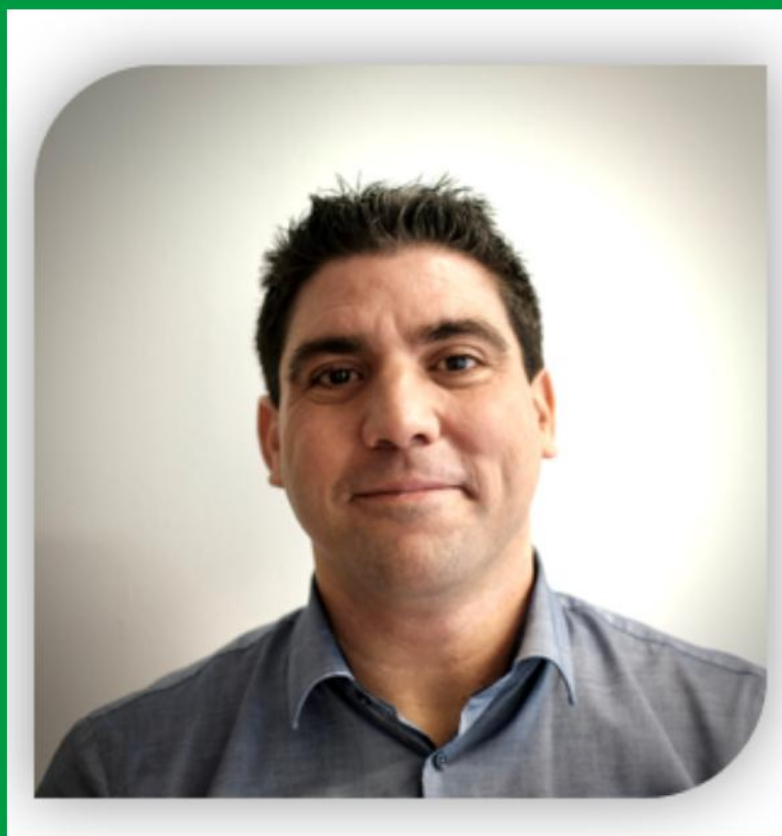
Architecture.



détour architectes sàrl



Très loin du concept de « tabula rasa », notre approche architecturale s'appuie sur l'existant et le contexte afin de s'inscrire dans une continuité. Nous sommes sensibles au choix des matériaux et avons à cœur de travailler le plus possible avec des matériaux locaux et durables. Nous pensons qu'en tant qu'architecte, nous avons une responsabilité quant à l'impact de notre travail sur l'environnement.



## Kris Ricchetti, Cugy

Etablissement socio-éducatif.

FONDATION  
**ECHAUD**

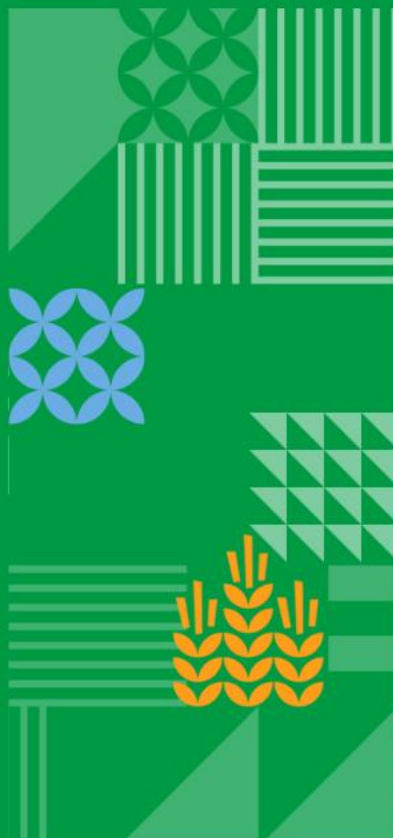


La Fondation Echaud est un établissement socio-éducatif qui accueille et accompagne au quotidien, depuis 1993, des personnes adultes polyhandicapées et atteintes de paralysie cérébrale. Notre objectif premier : améliorer en continu la qualité d'accompagnement et de nos prestations, en tenant compte des besoins réels et identifiés des bénéficiaires. Nos valeurs : respect - équité - considération.

# HOMIS Estate Sàrl

www.homis.ch

Admissions



## Merry Curchod, Bottens

Immobilier.



Implantée à Bottens, HOMIS Real Estate est une agence immobilière active dans le Gros-de-Vaud et en Suisse romande. Nous accompagnons nos clients dans les domaines du courtage immobilier, de la gestion locative et de l'administration de PPE avec une approche moderne, humaine et ancrée dans le tissu local.

# Messina Lights

[www.messinalights.ch](http://www.messinalights.ch)

Admissions



## Fany Messina, Echallens

Traiteur.



Messina Lights est un concept de traiteur événementiel basé sur des bars gourmands préparés directement devant les invités, avec une approche conviviale, élégante et immersive.

# La P'tite Sooris

www.laptitesooris.com

Admissions



## Ludovic Lupi, Penthaz

Imprimerie.

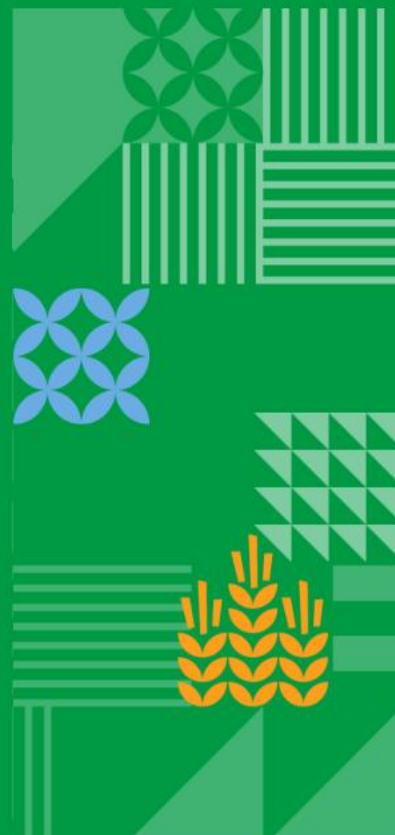


Faites rayonner votre entreprise avec La P'tite Sooris Sarl : marquage de véhicules, bâches, supports papier, textiles et solutions publicitaires sur mesure pour donner de la visibilité à votre marque.

**Proxipel SA**

[www.proxipel.com](http://www.proxipel.com)

Admissions



**Richard Pfister, Préverenges**

Fabrication et transport de pellets.

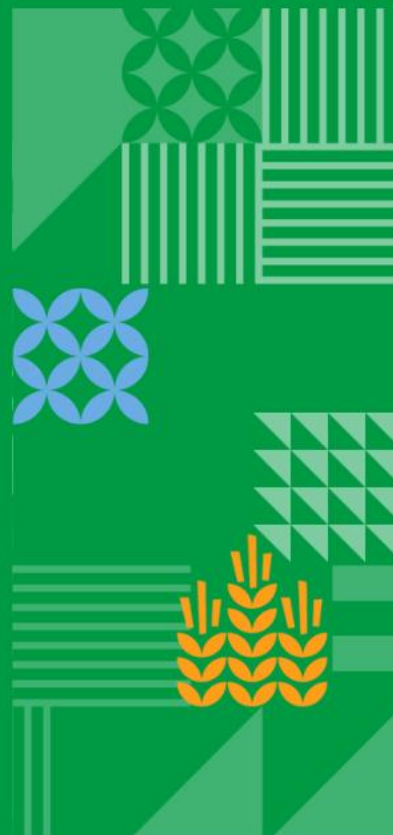


Unité mobile de pelletisation intégrale.

# Rangéo

www.rangeo.ch

Admissions



**Mario Ferreira, Bettens**

Service.



À travers Rangéo, j'accompagne les particuliers dans le tri, l'organisation et le rangement de leur logement, ainsi que dans le nettoyage en profondeur et l'organisation numérique de leurs documents.

## Association Sapin Blanc

[www.sapin-blanc.ch](http://www.sapin-blanc.ch)



### Lucien Meylan, Echallens

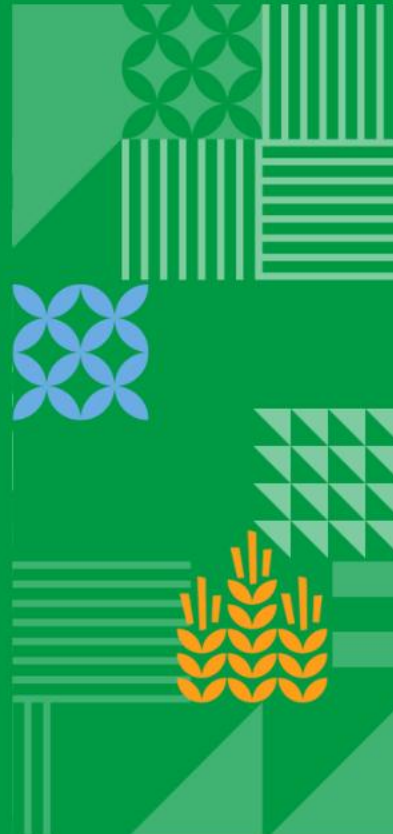
Bar d'hiver et patinoire.



Un lieu unique au coeur du gros-de-vaud où se melent soirées festives, instants gourmands et joie du patin à glace — à partager en famille ou entre amis.

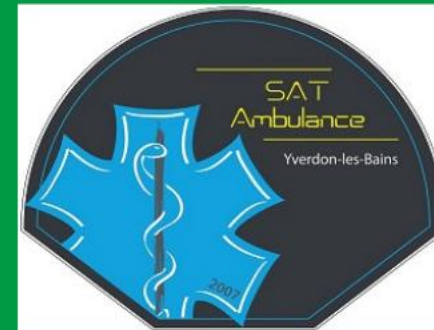
# SAT Ambulances SA

www.sat-ambulance.ch



## Nicolas Wymann, Saint-Barthélemy

Soins, ambulance.



Un **service de secours d'envergure** : 120 collaborateurs engagés au quotidien, une flotte de 9 ambulances et 2 véhicules sanitaires légers (VSL).  
Une **présence régionale forte** : 4 bases stratégiques à Yverdon, Payerne, Crissier et Échallens.  
Le **partenaire sanitaire de vos événements** : Nous assurons les gardes sanitaires sur les manifestations, des plus grands rassemblements aux fêtes locales.

# Timme Sàrl

www.timmevins.ch

Admissions



## Michael Texier, Etagnières

Bar à vins, cave à manger et boutique.

**TIMME**  
*Bar à vin*   *Cave à manger*   *Boutique*



TIMME, c'est la rencontre du vin, de la gastronomie et de la convivialité ! Dégustez, partagez et emportez vos coups de cœur.

## Membres privés individuels



**En Aparté, Déborah Micic, Etagnières.**



**Jérémy Renaud, Cugy.**

## Membres privés



- ▶ Amélioration.ch
- ▶ Gecko escalade
- ▶ Martinetti Electricité

# 6. Comptes 2025 Présentation



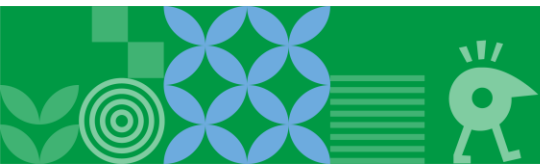
	<i>BUDGET</i>	CHARGES
<i>Administration</i>	258 992	337 777.34
<i>Office du Tourisme</i>	421 972	372 080.34
<i>Promotion</i>	55 500	53 343.75
<i>Economie</i>	123 050	158 406.35
<i>Agriculture</i>	100 100	119 089.15
<i>Sport et Jeunesse</i>	13 500	21 654.00
<i>Communes</i>	31 800	1 015.15
<i>Energie</i>	11 000	4 105.55
<i>Territoire et Mobilité</i>	31 500	16 051.70
<b>TOTAUX</b>	<b>1 047 414</b>	<b>1 083 523.33</b>

	<i>BUDGET</i>	PRODUITS
<i>Administration</i>	568 700	580 265.09
<i>Office du Tourisme</i>	414 300	432 753.45
<i>Promotion</i>	4 000	0.00
<i>Economie</i>	37 600	44 730.30
<i>Agriculture</i>	29 800	27 440.06
<i>Sport et Jeunesse</i>	0	0.00
<i>Communes</i>	5 000	0.00
<i>Energie</i>	0	0.00
<i>Territoire et Mobilité</i>	0	5 269.00
<b>TOTAUX</b>	<b>1 059 400</b>	<b>1 090 457.90</b>

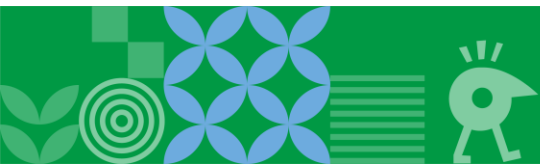
	<i>BUDGET</i>	<i>RESULTAT</i>
<i>TOTAUX</i>	11 986	6 934.57



ACTIF	2024	2025
<u>Liquidités</u>		
Caisse billetterie	2 666.25	5 073.95
Raiffeisen	36 850.79	45 846.02
BCV	207 107.63	342 345.34
	246 624.67	393 265.31
<u>Valeurs mobilisées</u>		
Débiteurs	26 304.40	22 740.90
Provision pour débiteurs douteux	-200.00	-200.00
AFC - impôt anticipé	262.50	87.50
Actifs transitoires	52 630.05	53 041.00
	78 996.95	75 669.40
<u>Valeurs immobilisées</u>		
Aménagement nouveaux locaux	0.00	0.00
Informatique	23 600.00	0.00
Restoroute Bavois	1.00	1.00
	23 601.00	1.00
<b>TOTAUX</b>	<b>349 222.62</b>	<b>468 935.71</b>



PASSIF	2024	2025
<u>Exigibilités</u>		
Créanciers	29 071.70	58 096.35
Passifs transitoires	12 149.93	9 946.80
Salle de gym du gymnase (transitoires)	41 543.00	0.00
	82 764.63	68 043.15
<u>Provisions et réserves</u>		
Fonds promotion touristique	11 788.29	31 788.29
Fonds régional	25 058.05	60 058.05
Fonds économique	112 895.33	112 895.33
Fonds FNA	20 000.00	52 500.00
Fonds agriculture	10 000.00	30 000.00
Fonds communication	2 400.00	22 400.00
	182 141.67	309 641.67
<u>Fonds propre</u>		
Fortune au 1er janvier	78 387.36	84 316.32
Résultat	5 928.96	6 934.57
	84 316.32	91 250.89
<b>TOTAUX</b>	<b>349 222.62</b>	<b>468 935.71</b>





# Comptes 2025

- a) **Rapport du réviseur**
- b) **Discussions**
- c) **Validation**

# 7. Rapport d'activité

(envoyé le 14 avril 2026)

- a) Discussions
- b) Validation



## 8. Modification des statuts de l'ARGdV



Version actuelle (2023)	Proposition 2026	Commentaires
-------------------------	------------------	--------------

1	GENERALITES		
Art 1	Pas de changement ...		
Art 2	...		
Art 3	...		
Art 4	L'Association, respectivement l'office du tourisme, peuvent collaborer avec les organismes de promotion économique ou touristique d'autres régions ou d'autres Associations privées dont le but social vise à promouvoir les intérêts de la région du Gros-de-Vaud pour la réalisation de buts communs.	L'Association, respectivement <b>Echallens Région Tourisme (ERT)</b> , peuvent collaborer avec les organismes de promotion économique ou touristique d'autres régions ou d'autres Associations privées dont le but social vise à promouvoir les intérêts de la région du Gros-de-Vaud pour la réalisation de buts communs.	<i>Adaptation au nom usuellement utilisé</i>
Art 5	...		
2	MEMBRES		
Art 6	...		
Art 7	...		
Art 8	...		



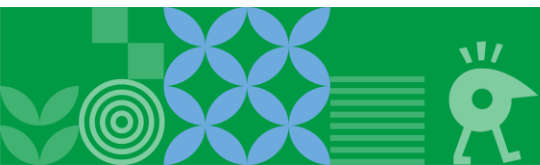
<b>3</b>	<b>ORGANES</b>		
Art 9	<p>Les organes de l'Association sont :</p> <p>A. L'assemblée générale, B. Le comité, C. Le bureau, D. Les commissions permanentes ou Adhoc, E. L'organe de révision.</p>	<p>Les organes de l'Association sont :</p> <p>A. L'assemblée générale, B. Le comité, <b>C. Les dicastères,</b> D. Les commissions permanentes ou Adhoc, E. L'organe de révision.</p>	<p><i>Le bureau est abandonné au profit de trois dicastères composés de membres du comité. Le dicastère RH (D-RH), finances (D-Fin) et stratégie (D-Strat)</i></p> <p><i>Les responsabilités au sein du comité sont ainsi mieux réparties</i></p>
<b>3A</b>	<b>L'ASSEMBLEE GENERALE</b>		
Art 10	<p>L'assemblée générale est formée de délégués des communes membres. Chaque commune a droit à un seul délégué, issu de l'exécutif communal. Ce délégué exerce les suffrages attribués à la commune.</p> <p>Il peut être accompagné par un membre de l'exécutif ou du législatif communal qui n'exerce pas de droit de vote.</p> <p>Les personnes physiques et/ou morales de droit privé siègent en personne ou s'il s'agit d'une personne morale, délègue un représentant.</p> <p>L'assemblée se constitue elle-même en désignant, pour la durée de la législature, un président et un vice-président. Le secrétariat est assuré par le secrétaire du comité.</p>	<p>L'assemblée générale est composée des tous les membres de l'association.</p> <p>Elle est présidée par le président de l'assemblée générale, à défaut par un vice-président. Le président et le vice-président sont élus par l'assemblée générale. Le secrétariat est assuré par le secrétariat régional.</p> <p>Chaque membre dispose de suffrages selon une répartition décrite à l'art. 11.</p>	<p><i>Simplification de la description de la composition de l'AG.</i></p> <p><i>Précision concernant l'élection du président et du vice-président de l'assemblée générale.</i></p> <p><i>Précision du mode de vote.</i></p>

Art 11	...		
Art 12	<p>L'assemblée générale est convoquée chaque fois qu'il est nécessaire, mais au minimum une fois par année.</p> <p>La convocation doit être adressée aux membres 20 jours au moins avant la date de l'assemblée générale.</p> <p>L'assemblée générale a lieu sur le territoire d'une commune membre du district du Gros-de-Vaud.</p>	<p>L'assemblée générale est convoquée chaque fois qu'il est nécessaire, mais au minimum une fois par année.</p> <p>La convocation doit être adressée aux membres 20 jours au moins avant la date de l'assemblée générale.</p> <p>L'assemblée générale <b>a généralement</b> lieu sur le territoire d'une commune membre du district du Gros-de-Vaud.</p>	<p><i>Ce complément permet l'organisation d'une AG à l'extérieur du district (ex. Parlement VD en 2024)</i></p>
Art 13	<p>Les attributions de l'assemblée générale sont les suivantes :</p> <ul style="list-style-type: none"> <li>• Adopter les statuts de l'Association, de même que des modifier de ceux-ci,</li> <li>• Ratifier les admissions,</li> <li>• Nommer les membres du comité</li> <li>• [..]</li> </ul>	<p>Les attributions de l'assemblée générale sont les suivantes :</p> <ul style="list-style-type: none"> <li>• Adopter <b>et modifier</b> les statuts de l'Association,</li> <li>• Ratifier les admissions,</li> <li>• <b>Nommer le président et le vice-président de l'assemblée générale,</b></li> <li>• Nommer les membres du comité,</li> <li>• [..]</li> </ul>	<p><i>Simplification de la rédaction (1<sup>ère</sup> puce) et ajout de la nomination du président et du vice-président conformément à l'art. 10</i></p>
Art 14	...		

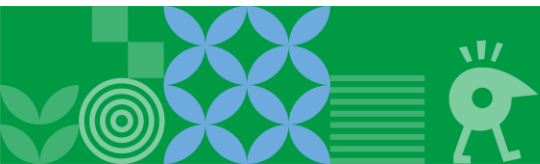


3B	LE COMITE		
Art 15	<p>Le comité est composé de 9 à 15 membres, élus par l'assemblée générale pour la durée de la législature. Il élit son président et son vice-président. Le secrétariat est assuré par une personne qui peut ne pas être membre du comité.</p> <p>Sur le plan géographique, les communes doivent être équitablement représentées ; ces dernières doivent être représentées par des syndicats et ont la majorité au sein du comité. Seuls les représentants des communes du district du Gros-de-Vaud peuvent siéger au comité de l'ARGdV.</p> <p>Le président de l'assemblée générale de l'Association, les députés de la région et le préfet sont invités à participer aux séances avec voix consultative.</p> <p>La présidence est assumée par un membre choisi au sein du comité. Les présidents des commissions sont membres du comité</p>	<p>Le comité est composé de <b>13 à 15 membres</b>, élus par l'assemblée générale pour la durée de la législature. Il élit son président et son <b>vice-président en charge des relations avec les communes et son vice-président en charge des relations avec les entreprises</b>. Le secrétariat est assuré par une personne qui peut ne pas être membre du comité.</p> <p>Sur le plan géographique, <b>les communes centres (Bercher, Cugy, Echallens, Montanaire, Penthalaz) sont membres de droit du comité. Au minimum, quatre autres communes, équitablement représentées, complètent le comité.</b> Celles-ci doivent être représentées par leurs syndicats et ont la majorité au sein du comité. Seuls les représentants des communes du district du Gros-de-Vaud peuvent siéger au comité de l'ARGdV. Les présidents des commissions permanentes sont membres du comité.</p> <p>Le président de l'assemblée générale de l'Association, les députés du Gros-de-Vaud et le préfet sont invités à participer aux séances avec voix consultative</p>	<p><i>Avec les 5 communes centres, 4 <u>cmnes</u> hors centres et les présidents des commissions permanentes, le nbr de membre est au minimum 13</i></p> <p><i>La nouvelle organisation du comité tient compte d'un président, d'un vice-président en charge des relations avec les communes (un syndic) et d'un vice-président en charge des relations avec les entreprises (le président de la commission économie)</i></p> <p><i>La pratique d'un représentant de chaque commune centre au comité et de représentants de plus petites communes est officialisée</i></p>
Art 16	...		

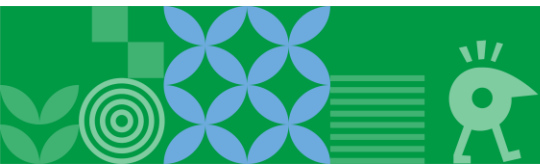
Art 17	[..] • Désigner un réviseur agréé, [..]	[..] • <b>Proposer</b> un réviseur agréé, [..]	<i>Précision entre les attributions du comité et de l'AG</i>
<b>3C</b>	<b>LES DICASTERES</b>		
Art 18	Le bureau se compose du Président, du Vice-Président et de deux membres désignés par le comité.  Il se réunit selon les besoins ou à la demande de deux de ses membres.	En soutien à la Direction, trois dicastères, composés de membres du comité, sont constitués. Un dicastère finance, un dicastère RH et un dicastère stratégie.  Les dicastères remplissent une fonction purement consultative. Ils traitent des affaires relevant de leur compétence et émettent des recommandations à l'intention du Comité. Le Comité en désigne les membres. Les dicastères s'organisent eux-mêmes et nomment leur référant.	<i>L'abandon du bureau est remplacé par 3 dicastères</i>
Art 19	Le bureau se charge de liquider les affaires courantes et prépare les séances du comité.  A l'attention du comité, il préavise les demandes particulières qui ne seraient pas de compétences des commissions permanentes, accompagne la rédaction de la stratégie régionale et soutien la direction concernant l'organisation du secrétariat régional et de l'Association.  A l'exception du secrétaire général, le bureau est en charge des démarches nécessaires à l'engagement des collaborateurs de l'Association. Il propose au Comité les conditions générales de travail des collaborateurs de l'Association	Les différentes compétences des dicastères, leurs attributions et leurs organisations sont décrites dans un règlement de fonctionnement.	<i>Voir le règlement de fonctionnement</i>



3D	<b>LES COMMISSIONS PERMANENTES</b>		
Art 20	Les commissions permanentes sont : a) Commission Economie b) Commission Agriculture c) Commission Tourisme et Culture d) Commission Territoire et Mobilité e) Commission Energie et Environnement f) Commission Cohésion régionale [..].	Les commissions permanentes sont : g) Commission Economie h) Commission Agriculture <b>i) Commission Tourisme, Culture et Sport</b> j) Commission Territoire et Mobilité k) Commission Energie et Environnement  [..]	<i>Le nom de la commission tourisme est adapté et la commission cohésion régionale est abandonnée</i>
Art 21	Chaque commission est pilotée par un président, élu par l'assemblée générale. Les présidents font partie de droit du comité.  Toute nouvelle commission fera l'objet d'une présentation par le comité à l'Assemblée générale de ses buts et de son organisation.  Les commissions se composent librement et s'organisent elles-mêmes. Elles comprennent au minimum 3 personnes. La composition des commissions est toutefois validée par le comité. Une répartition géographique est recherchée. Les commissions tiennent des procès-verbaux.	Toute nouvelle commission fera l'objet d'une présentation par le comité à l'Assemblée générale de ses buts et de son organisation.  A l'exception de son président, élu par l'assemblée générale et membre du comité, les commissions se composent librement et s'organisent elles-mêmes. Elles comprennent au minimum 3 personnes. La composition des commissions est toutefois validée par le comité. Une répartition géographique est recherchée. Les commissions tiennent des procès-verbaux.	<i>La constitution et la composition des commissions permanentes est précisée</i>
Art 22	Une commission Adhoc peut être constituée lorsqu'un projet regroupant plusieurs thématiques doit être mené (p.ex. l'étude du SRGZA ou du P+R). [..]	Une commission Adhoc peut être constituée lorsqu'un projet regroupant plusieurs thématiques doit être mené. [..]	<i>Les exemples de commission Adhoc sont abandonnés</i>
Art 23	...		



Art 24	...		
<b>3E</b>	<b>L'ORGANE DE REVISION</b>		
Art 25	La vérification des comptes est confiée à une société fiduciaire instituée « organe de révision » qui est désignée chaque année par le comité.	La vérification des comptes est confiée à une société fiduciaire instituée « organe de révision ».	<i>La désignation annuelle de l'organe de révision est abandonnée.</i>
Art 26	L'organe de révision vérifie les comptes et le bilan. Il présente un rapport écrit à l'Assemblée générale.	L'organe de révision vérifie les comptes et le bilan <b>qui sont proposés chaque année par le Comité</b> . Il présente un rapport écrit à l'Assemblée générale.	<i>Précision selon les tâches du comité (art 17)</i>
<b>4</b>	<b>FINANCEMENT</b>		
Art 27	...		
<b>5</b>	<b>ENGAGEMENT</b>		
Art 28	L'ARGdV est légalement engagée par la signature de son Président du comité et du Secrétaire général, par défaut par son vice-président du comité et par un membre de l'équipe de direction	L'ARGdV est légalement engagée par la signature de son Président du comité et du Directeur, par défaut par son <b>vice-président en charge des relations avec les communes</b> et par un membre de l'équipe de direction.	<i>C'est le vice-président en charge des relations avec les communes qui peut remplacer le président</i>
<b>6</b>	<b>LIQUIDATION</b>		
Art 29	...		
<b>7</b>	<b>FOR</b>		
Art 30	...		

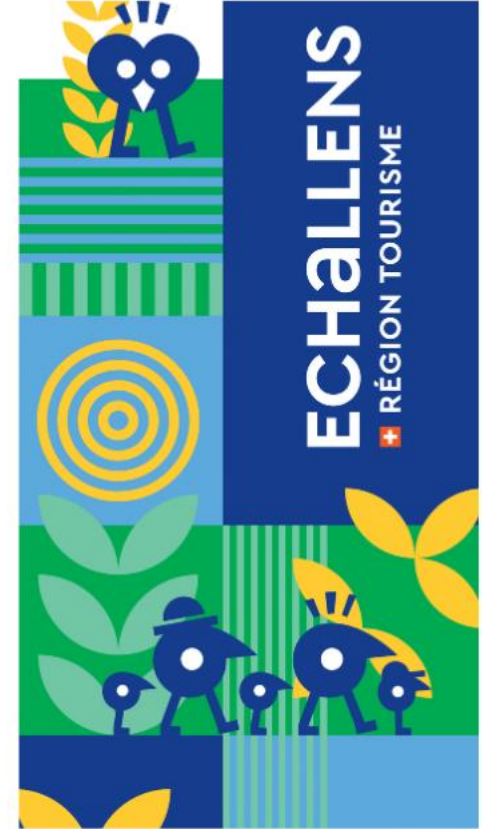


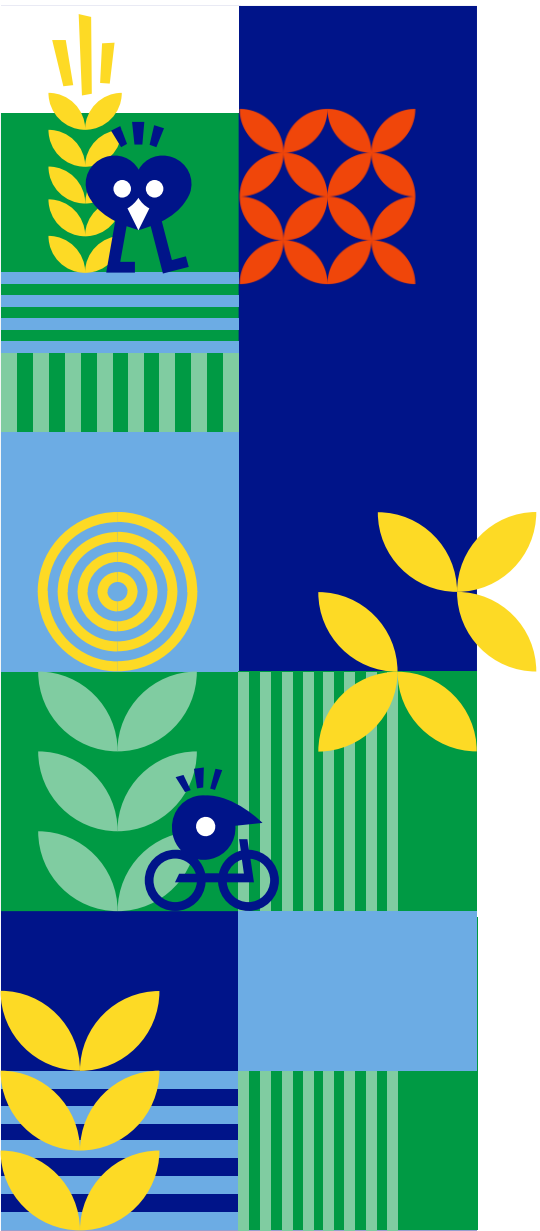
# 8. Modification des statuts de l'ARGdV

- a) Discussions
- b) Validation



# 9. Communications





Des aventures  
au grand air!



Au cœur  
du terroir!

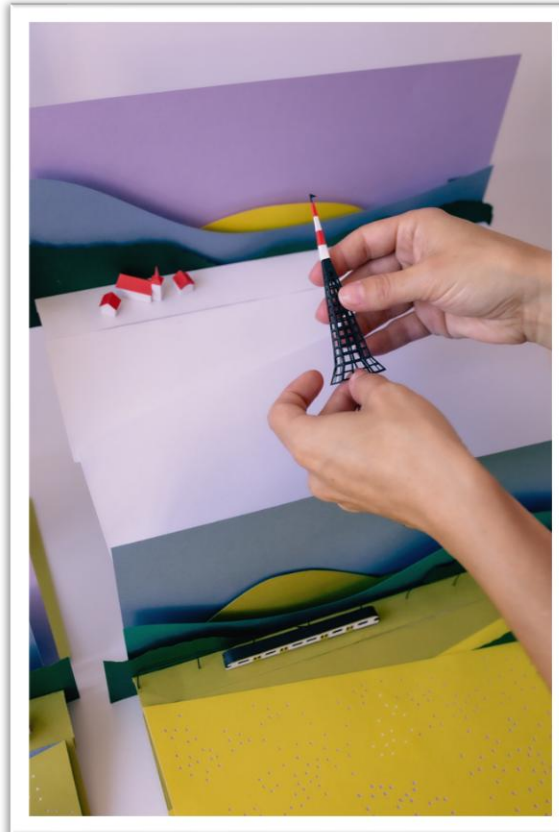
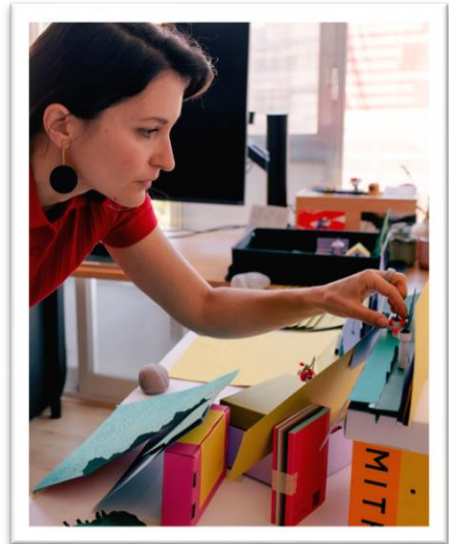
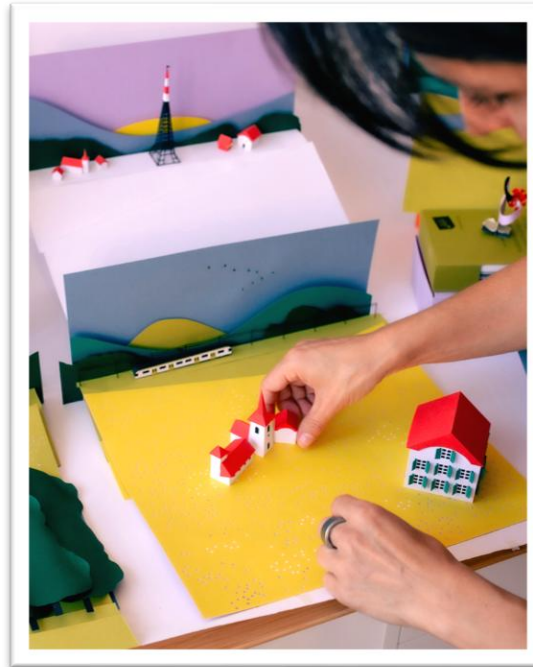


Debleu  
c'est chouette!

**Affiches  
touristiques**



**Lauréate :  
Patricia Armada**



Making-off

Venoge  
Festival



**ECHALLENS**  
+ RÉGION TOURISME

**Fête du Blé  
&  
du Pain**

**#FBP2028**

**1<sup>er</sup> au 13 août 2028**

**Le retour d'un évènement emblématique**



**50 ans d'histoire**

**80'000 visiteurs attendus**

**1'200 bénévoles à mobiliser**

Newsletter  
ERT  
C'est parti!



Publication: 3x par an

Push sur les activités,  
événements & actus du moment

Envoi à plus de 1800 contacts  
mardi 16 juin pour la première  
édition



# Jardin'Art



13 & 14 juin 2026  
10h - 17h  
Entrée Libre

*Événement*



*Jardin'Art*

Boley-Orjulaz, Boulens, Daillens,  
Echallens, Essertines-sur-Yverdon,  
Epalinges, Sullens,  
Villars-Mendraz.

**ECHALLENS**  
# REGION TOURISME

Place de l'Hôtel de Ville 3 - 1040 Echallens  
[www.echallens-tourisme.ch](http://www.echallens-tourisme.ch)



# E-bike Cyclo Vaud

**ECHALLENS** | **GROS d'VAUD**  
RÉGION TOURISME

## Location e-bike

### Acte 2

avril à octobre 2026

Découvre le Gros d'Vaud

Réserve ton vélo auprès de  
[echallens-tourisme.ch](http://echallens-tourisme.ch)

Location Journée **CHF 65.-**  
Location 1/2 Journée **CHF 45.-**



Echallens Région Tourisme  
021 881 50 62 | Place de L'Hôtel de Ville 3 - 1040 Echallens



## Projet Cyclo Vaud

- 10 ORDE réunis
- 1 demande de soutien LADE – 75% du coût du projet financé. Le solde répartit entre les 10 régions du canton
- 1 objectif: harmoniser l'accueil des cyclotouristes, des infrastructures, des règles de «savoir-vivre» entre les différents utilisateurs du vélo de loisir sur la totalité du canton



## SIMCAST : A vélo

Silence,  
on tourne!



## Visite des Fromageries

Nouvelles visites en juillet 2026  
dans les fromageries du district

- Penthéréaz
- Peney-le-Jorat
- St-Cierges



Au cœur  
du terroir!

Silence,  
on tourne!



## Vidéos en cours de production

Jardin' Art



Au fil de l'eau



Patrimoine bâti



Fours et Greniers



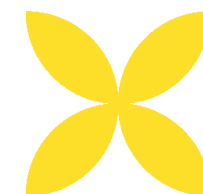
Silence,  
on tourne!



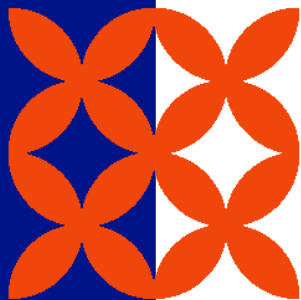
# Vaud Ambassadeur



**Niveau II – engaged**



# Campagne estivale, SIT & presse



## Vaud Promotion

VAUD  ACTIVITÉS ESTIVALES

FR 



Cet été, nous vous invitons à ralentir. Chaque région vaudoise est traversée, bordée ou née d'un cours d'eau. Ce fil bleu — lac, rivière, source, cascade — devient le guide naturel de ces cinq itinéraires de trois jours. L'eau fraîche d'une cascade après une marche, le silence d'un lac au petit matin, le goût d'un poisson pêché à quelques mètres de votre assiette. Des séjours simples pensés pour profiter pleinement des paysages en mobilité douce. Une invitation à ralentir et à explorer des lieux authentiques et tranquilles.

### ITINÉRAIRE ECHALLENS RÉGION

Trois jours dans une partie plus discrète du canton, entre rivières, forêts, villages et campagne. L'itinéraire suit la Venoge, le Talent, la Sauteruz et la Menthue, avec des balades accessibles et des pauses gourmandes.

#### JOUR 1 – LA VENOGUE ET LE TALENT

- 1 Boucle de la Venoge – Penthaz, Vufflens-la-Ville
- 2 Restaurant Le Cosy
- 3 Sentier du Talent
- 4 Auberge du Lion d'Or

#### JOUR 2 – FORÊT FRAÎCHE ET MENTHUE

- 1 Boucle du Nord – bois de la Sauteruz
- 2 Café-Restaurant Le Jaspe
- 3 Le long de la Menthue
- 4 Auberge du Lion d'Or

#### JOUR 3 – ARBORETUM ET CABANE DANS LES ARBRES

- 1 Sentier Handicap et Nature
- 2 Moulin d'Assens
- 3 Les Cabanes de Marie

#### MATIN – BOUCLE DE LA VENOGUE – PENTHALAZ, VUFFLENS-LA-VILLE


Commencez par une marche facile le long de la Venoge. Le parcours est plat, souvent ombragé et adapté aux familles. C'est une bonne mise en route pour découvrir le Gros-de-Vaud en douceur.

### MÉDIAS



EN SAVOIR PLUS


# Campagne estivale, SIT & presse

**VAUD**  [VIVRE](#) [SAVOURER](#) [DÉCOUVRIR](#) [COLLABORER](#)

[TOURISME](#) > [NOS DESTINATIONS](#)

## NOS DESTINATIONS

- [AIGLE – LEYSIN – COL DES MOSES](#) →
- [AVENCHES RÉGION](#) →
- [ECHALLENS RÉGION](#) →**
- [LAUSANNE](#) →
- [MONTREUX RIVIERA](#) →
- [MORGES RÉGION](#) →
- [MOUDON RÉGION](#) →
- [NORD VAUDOIS](#) →
- [NYON RÉGION](#) →
- [PAYERNE RÉGION](#) →
- [PAYS-D'ENHAUT](#) →
- [VALLÉE DE JOUX](#) →
- [VILLARS – GRYON – LES DIABLERETS – BEX](#) →



Vaud  
Promotion

# Campagne estivale, SIT & presse

## Vaud Promotion



Ob auf Schotterpisten durch den Jura, entlang der Rebterrassen des Lavaux oder über die Hügel des Gros-de-Vaud: Wer auf dem Gravel-Bike durch das Waadtland fährt, kommt an Orten vorbei, die zum Verkosten, Entdecken und Innhalten einladen.

Von Manuela Talenti

**Der Norden**  
Wer die Waadt bereits der grossen Touristenzone entdecken möchte, ist bei biketab in Yverdon-les-Bains genau richtig. Der auf Velotourismus spezialisierte Anbieter koordiniert geführte Ausfahrten auf Gravel- und E-Bikes mit kulinarischen Erlebnissen und arbeitet eng mit lokalen Produzenten zusammen. Wer mag, ordert vorab ein handgemachtes Picknick-Korbchen – gefüllt mit Foacaccia, Markbrot, Bresse sowie einem alkoholfreien Getränk – und lässt es sich irgendwo in den Hängen des Neuenburgersees schmecken. Oder man wählt das Kombi-Paket mit E-Mountainbike und Burger in der Borette du Mont des Cerfs, nur wenige Schritte von den Windrädern von Ste-Croix entfernt. Wer gern auf's Wasser wech-

**Themenspecial Kanton Waadt**

**La Côte**  
Tagelichter westwärts nach La Côte. In diesem Weinbaugebiet wird die Hälfte des waadtländischen Weiss- und Rotweins produziert. Bikaya bietet auch hier geführte und personalisierte Bike-Touren für kleine und grössere Gruppen an. Sie sind 15 bis 25 Kilometer lang und einfach zu bewältigen. Im Poiss abgegriffen sind ein zertifizierter Guide, E-Bike, Helm und eine Weinprobe bei einem lokalen Winzer. Wer eine Pause in einem Restaurant in den Rebbergen einlegen möchte, kann dies optional dazubuchen. Das Angebot richtet sich an alle Niveaus – der elektrische Rückenwind sorgt dafür, dass Steigungen kein Hindernis sind und die Energie fürs Wesentliche bleibt: die Landschaft, den Wein und die Menschen, die ihn anbauen.  
[bikaya.com](http://bikaya.com)

**Das Mittelland**  
Der Blöschon macht der Böziz Gros-de-Vaud. Die weite Hügellandschaft zwischen Lavause und Yverdon-les-Bains sowie La Sarraz und Monthelir der Korppecher des Kantons. Echallens Region Tourismus bietet in Zusammenarbeit mit Green Bike von April bis Oktober einen E-Bike-Verleih für ganze und halbe Tage an. Die Region lädt ein, bei Hofsteden und an Bauernmärkten Halt zu machen – für einen lokalen Käse, das berühmte Gros-de-Vaud-Brot oder ein Stück Gâteau à la Crème. Wer eine Volstranche sucht, findet im Mittelland der Waadt viele Kilometer



Spezialisiert: Bikaya auf die diversen Tour-Möglichkeiten für Gravel- und Brot in Echallens.

ausgeschlichen. Die Böziz, Jura, die Alp. Wer einsteigt schnappt sich hin die Weglich- und bechallens-...  
Angekommen. Am späten Ne ne schwenkt an einem Ort nicht kann rand, eine Be Winzer, der dem Keller i. Waadt. Man und kommt. Und mit de wiederum kom dere Route, eine andere Region, ein anderer Wein. Der Kanton ist gross und vielfältig genug dafür.

**VAUD CERTIFIÉ D'ICI Das Gütesiegel der Waadt**  
Wer auf dem Velo durch die Waadt unterwegs ist, muss sich auch mal stärken. Damit man weiss, was wirklich aus der Region stammt, hat Vaud Promotion das Label VAUD CERTIFIÉ D'ICI geschaffen. Es zeichnet Produkte aus, die im Kanton hergestellt werden und strenge Kriterien in Bezug auf Authentizität, Nähe und Rückverfolgbarkeit erfüllen. Über 1700 Produkte tragen das Label: Weine, Käse, Gemüse, Früchte, Fleischwaren, Brot und vieles mehr. Im ganzen Kanton sind die Hofsteden, Direktverkaufsstellen und an über achtzig Verkaufsstationen erhältlich – ideal für eine spontane Verpflegung unterwegs. Wer geht auch, findet das Label auch in Futterrestaurants und -läden entlang der Waadtländer Velorouten.

### DES LOISIRS PAS SI SAGES



RANDO À REBROUSSE-POIL

### Canirandonnée aquatique dans le Gros-de-Vaud

Sous une allure débonnaire et pelucheuse, Daenerys, Edène, Vaya et Alpine recèlent des trésors d'énergie : les quatre huskies n'attendent qu'un signal pour entraîner à leur suite les amateurs de plein air et de sensations fortes. Dans un cadre verdoyant exceptionnel, la canirandonnée aquatique est une prestation unique en Suisse, qui s'effectue au cœur d'une forêt du Gros-de-Vaud, en suivant le lit d'un ruisseau. Tractés par les chiens, les participants savourent un véritable bol d'air, entre aventure et séance de sport dépaysante : leur plaisir n'a d'égal que celui des chiens, qui, quel que soit le relief, transmettent un enthousiasme communicatif !



# Echallens Région Tourisme – espace vente



## Produits - Boutique

- Affiches touristiques – A2 / A3
- Transat
- Quête dans le Gros-de-Vaud
- Totebag
- Cartes postales (B. Favre)

## Activités & Evènements

- Visite des fromageries
- Jeu de piste
- Location E-Bike
- Alchimie
- Spectacle Ecole Clüb Gros-de-Vaud

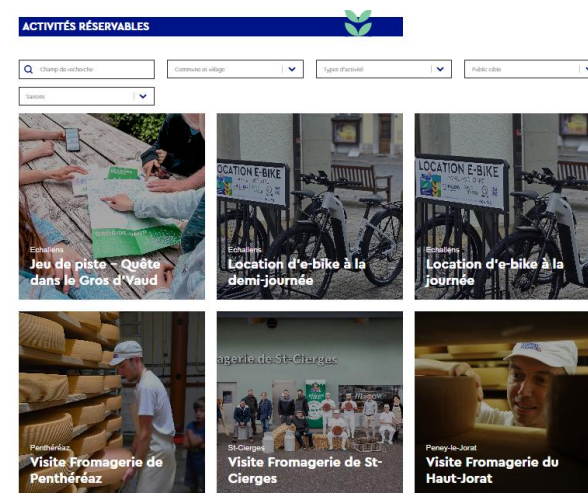
Expédition désormais possible 

## Quelques chiffres

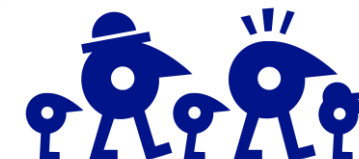
**CA 2024** : 67'832 CHF

**CA 2025** : 69'515 CHF

**CA 2026** (1<sup>er</sup> janvier – 15 juin) : **60'790 CHF**



Résas Site  
Internet  
-  
Boutique



# Réseaux sociaux



## Une visibilité en forte progression !



### LE CHIFFRE À RETENIR



**878 800** vues en 2025 - 2026  
contre 339 900 vues l'année précédente

**+ 159 %** de visibilité

### Contenus qui ont marqué l'année :



\*Source : Meta Business Suite



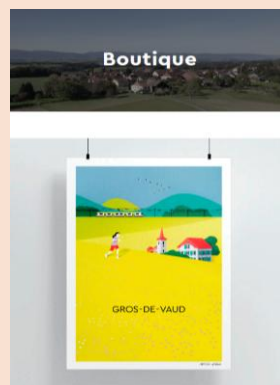
## Un rôle central dans la promotion de la destination

<b>AUDIENCE</b> <b>64'000</b> visiteurs  +60 % ↗	<b>CONSULTATION</b> <b>141'000</b> pages vues  +40 % ↗	<b>ACQUISITION</b> <b>54'000</b> sessions via Google  Le référencement naturel reste le principal levier d'acquisition, suivi des boosts réseaux sociaux
--	--	--

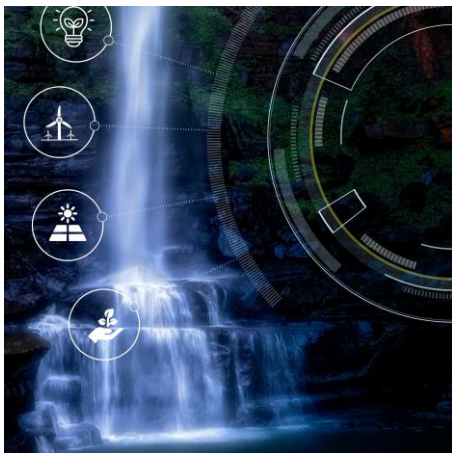
### Pages les plus consultées :



### NOUVEAUTÉS



\*Source Google Analytics



## Finalités de l'enquête et approche retenue

### × Objectif d'évaluation

Évaluer l'engagement réel des communes dans les politiques énergétiques et environnementales au-delà des intentions formelles.

### × Identification des freins

Mettre en lumière les obstacles financiers, humains, techniques et politiques freinant les démarches communales.

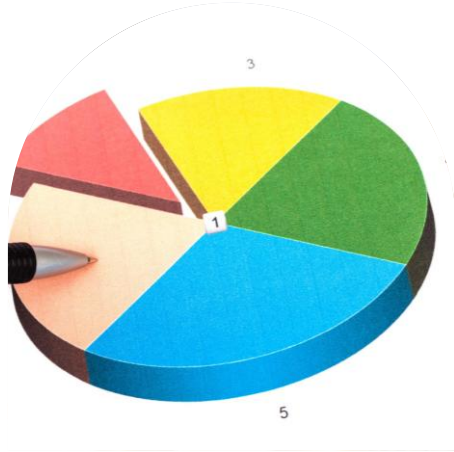
### × Recensement des besoins

Recueillir les besoins en soutien technique, formation, outils pratiques et centralisation d'information cantonale.

### × Approche méthodologique

Utilisation d'un questionnaire détaillé couvrant énergie, mobilité, biodiversité, gouvernance et communication.





## Répartition des communes selon leur niveau d'action

### × Engagement majoritaire des communes

Environ sept communes sur dix ont initié des actions importantes en énergie et environnement, indiquant une dynamique régionale positive.

### × Contraintes des communes moins engagées

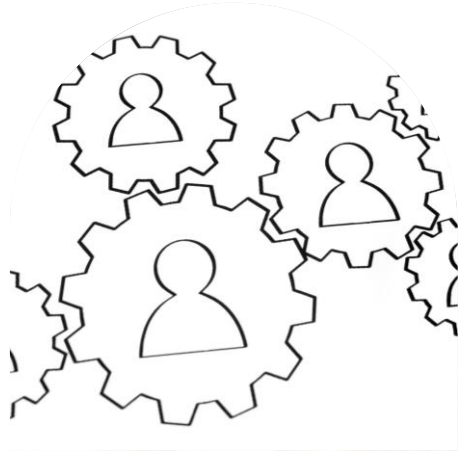
Un tiers des communes sont moins engagées, souvent en raison de ressources limitées ou priorités politiques concurrentes.

### × Hétérogénéité des avancées thématiques

L'engagement varie selon les domaines, certaines communes progressant en bâtiments mais moins en mobilité ou communication.

### × Approche régionale différenciée

Une stratégie flexible valorise les progrès et soutient les communes en difficulté selon leurs capacités spécifiques.



## Attentes exprimées par les communes envers l'ARGdV

### **Accompagnement technique**

Les communes demandent un soutien technique concret avec des conseils et exemples de projets réussis lors des phases d'étude et mise en œuvre.

### **Formation des acteurs locaux**

La formation des élus et collaborateurs est cruciale pour renforcer les compétences et faciliter l'appropriation des outils énergétiques.

### **Centralisation des informations**

Simplifier l'accès aux aides, subventions et réglementations grâce à la centralisation et vulgarisation des informations cantonales.

### **Soutien financier**

Le soutien financier par subventions ou projets intercommunaux est vital pour surmonter les contraintes budgétaires des communes.

La présentation des résultats complets se trouvent sur [www.grosdvaud.ch/enqueteenergie](http://www.grosdvaud.ch/enqueteenergie)

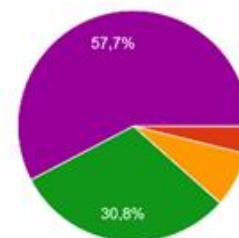


## Conférence du 26 mars

### Croissance durable, rêve ou réalité ?

Choix du thème de la Conférence

26 réponses



- 1=insatisfaisant
- 2=satisfaisant
- 3=bien
- 4=très bien
- 5=excellent

Satisfaction globale

26 réponses



- 1=insatisfaisant
- 2=satisfaisant
- 3=bien
- 4=très bien
- 5=excellent



### Atelier de Santé au travail (5 février)

- un **espace d'échange** de bonnes pratiques en matière de santé au travail
- **Formations, d'ateliers et de conférences** ayant pour but d'améliorer la santé et réduire l'absentéisme
- **Plateforme** pour promouvoir la santé en milieu professionnel



EXPLORER

PARTAGER

PROGRESSER

## Les Rencontres GSE Santé & Performance en Entreprise

**Programme :** Accueil café, Atelier récolte des besoins en santé au travail, partage de bonnes pratiques, perspectives,

RDV à l'émetteur de Sottens (rte de Peyres-Possens 27, 1062 Sottens) pour l'accueil café à 07h00.

Inscriptions en flashant le code QR ou à l'adresse [www.grosdvaud.ch/forumgse](http://www.grosdvaud.ch/forumgse)



cP Soutien à la création d'entreprise

LA MATINALE DES NOUVEAUX ENTREPRENEURS

Les fondamentaux de la création d'entreprise

21 avril 2026 | 8h00-11h15

Penthalaz

EN COLLABORATION AVEC :

Association des Notaires Vaudois

GRQS d'VAUD AU-DELÀ DES APPRENCES

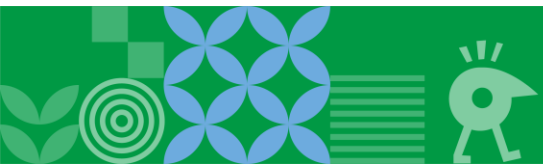
### Matinale des nouveaux entrepreneurs (21 avril)

- Étape par étape vers le succès entrepreneurial
- Choisir la structure juridique appropriée
- Obligations légales et conformité réglementaire
- Découvrez l'écosystème entrepreneurial local



## Projet de Développement Régional Agricole (PDRA)

- Signature de la convention tripartite le 9 mars 2026
- Mandat à l'ARGdV pour la coordination de la mise en œuvre et le suivi de l'Association PDRA
- Mandat à ERT et Swiss Creative pour la communication et la mesure collective
- 6 ans pour réaliser les projets
- Mise à jour des devis et demande
- Lancement des travaux des divers projets
- Ouverture de la buvette d'alpage de Denezzy cet été
- Liste des présences





## Projet de travailleur social de proximité (TSP) dans le GdV

- Présentation de la prestation ARCADES par la fondation Cherpillod à la séance des syndicats d'octobre 2025
- Constitution d'un groupe de travail de qq syndicats piloté par le préfet
- Lignes directrices d'un déploiement d'ARCADES dans le GdV proposées par la fondation Cherpillod
- Décision du comité de l'ARGdV de poursuivre l'étude de ce projet en nommant une commission adhoc pilotée par un représentant du comité de l'ARGDV
- Validation de cette proposition d'organisation lors de la prochaine rencontre du groupe de travail (mardi 23.06)
- Présentation des principes lors des séances d'informations de l'ARGDV aux nouveaux élus en septembre – octobre 2026





## Stratégie régionale de gestion des zones d'activités (SRGZA)

- > **APPROBATION** du Conseil d'Etat en attente

Entrée en vigueur de la SRGZA + levée du moratoire **courant 2026**

- > **CONVENTION** pour la création de l'organe de gestion **OG** en cours de signature entre 6 communes

concernées par les «**ZAR**»:

*BERCHER*

*DAILLENS*

*ECHALLENS*

*ETAGNIERES*

*MONTANAIRE*

*PENTHALAZ*

- > **3<sup>e</sup> ATELIER** participatif (région GdV) pour le **PDCn 2050** : jeudi **12 novembre 2026** à Echallens



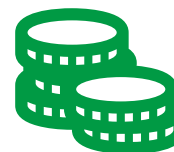
## Autres projets en cours

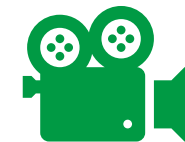
- › **PROMOTION** du district avec de nouveaux petits **PANNEAUX** d'entrée de village

Lancement des démarches avec un 1<sup>er</sup> bloc (env. 15 communes)

- › **INTERFACE** de la gare CFF de Cossonay-Penthalaz
- › Coordination pour trouver des solutions de financements
- › Réflexion globale au niveau du district

- › **FINANCEMENT** régional => infrastructures **intercommunales**





> **PLAN DE MOBILITÉ ENTREPRISE** => vidéos promotionnelle + réflexions régionales

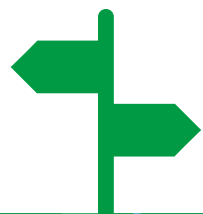
> **ETUDE REGIONALE VELO** => Création d'un **GT** (groupe de travail) + **COFIL** (comité de pilotage)

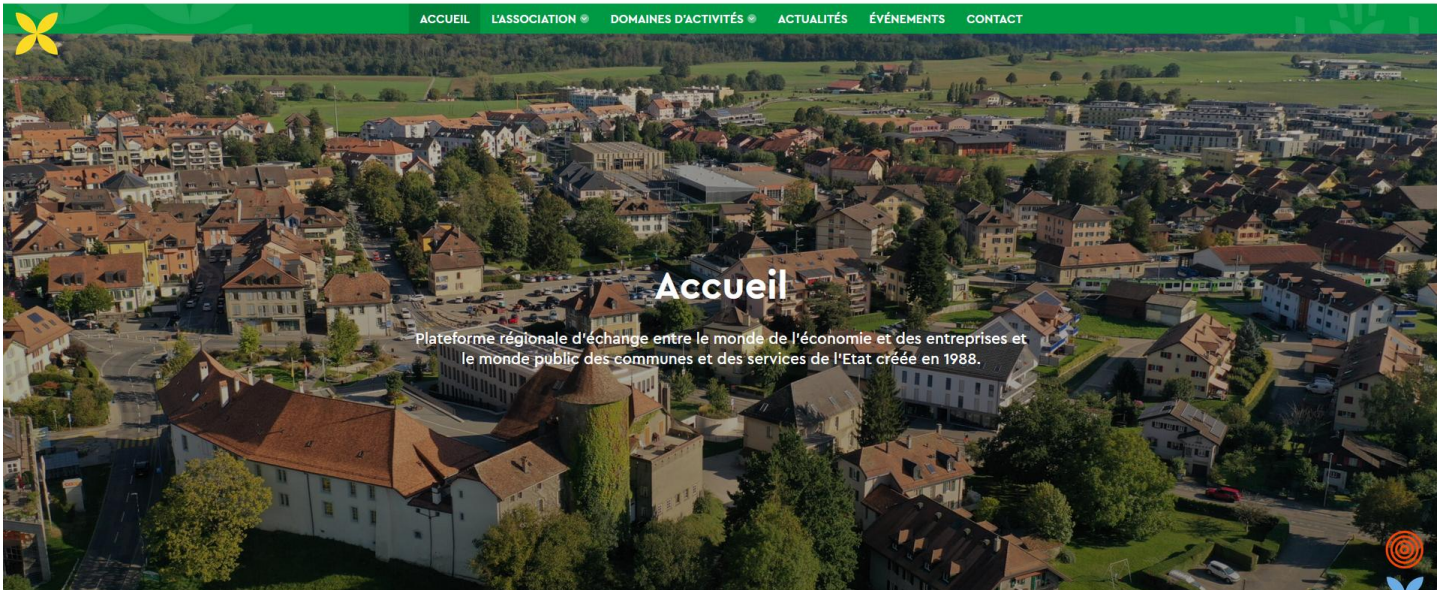
Planification du réseau **cyclable utilitaire** (maillage avec le réseau structurant / voies express)

En cas d'intérêt => **ANNONCEZ-VOUS** auprès de l'ARGdV !

## OBJECTIFS

- **Consolider** les itinéraires du réseau cantonal structurant
- **Planifier** les liaisons du réseau cantonal complémentaire et les liaisons régionales
- **Réviser** le réseau cantonal de loisirs « La Suisse à vélo »
- **Mettre en cohérence** les réseaux cyclables planifiés à différentes échelles





## Accueil

Plateforme régionale d'échange entre le monde de l'économie et des entreprises et le monde public des communes et des services de l'Etat créée en 1988.



### Les dernières actualités



#### Cinq affiches artistiques pour célébrer le Gros-de-Vaud

La région du Gros-de-Vaud se dévoile à travers une nouvelle série de cinq affiches en papier découpé. A découvrir !

[Lire la suite](#)

Publié le 14 juin 2026



#### Léna Mettraux

Dans cette rubrique, découvrez les talents qui façonnent le Gros-de-Vaud. La région regorge de personnalités, de parcours, aussi atypiques qu'insolites...

[Lire la suite](#)

Publié le 3 juin 2026



#### Favre Publicité

Chaque mois, LIARdGV en partenariat avec l'Echo du Gros-de-Vaud vous présente un membre de l'Association Région Gros-de-Vaud.

[Lire la suite](#)

Publié le 2 juin 2026



### Les prochains événements



#### 23e Rando des Blés

21 JUN 2026 À 07H00

Un événement familial et convivial à Echallens organisé par le Vélo Club Echallens.

[En savoir plus](#)



#### Espace Terroir au Comptoir Régional d'Echallens

3 NOVEMBRE 2026 À 17H00

Rencontrez les producteurs qui façonnent le Gros-de-Vaud au sein du Comptoir Régional d'Echallens dans un espace dédié au local : L'Espace Terroir et...

[En savoir plus](#)



#### Forum de l'économie du Gros-de-Vaud

4 NOVEMBRE 2026 À 14H00

Thème et inscriptions à venir tout prochainement...

[En savoir plus](#)





Nos domaines d'activités > Économie et entreprises > Terrains disponibles

## Terrains disponibles

OFFRE DEMANDE

Vous désirez soumettre une offre ?

Soumettre une offre

Code postal

Commune

Superficie

0 m<sup>2</sup> - 3000 m<sup>2</sup>

Aucun terrain trouvé

Les annonces présentées ne correspondent pas à vos besoins ?

Soumettre un avis

# Etude notoriété

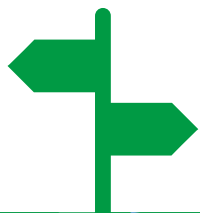
- > **Enquête menée entre mars et juin** => Communes et Entreprises + Grand public

**RAISONS** : mieux comprendre :

- Comment l'ARGdV est perçue par la population
- Si ses missions et ses actions sont bien connues
- Quels sujets sont jugés prioritaires pour l'avenir de la région
- Par quels canaux vous vous informez
- Et comment améliorer sa communication pour qu'elle soit plus claire, plus utile et mieux ciblée

- > **OBJECTIFS** de l'étude :

- Identifier de nouveaux axes de réflexion pour la prochaine stratégie régionale
- Adapter les messages et choisir les bons canaux d'information afin de mieux répondre aux attentes de chacun



## > Communes et entreprises

### 01 Une notoriété forte et des missions bien comprises

L'ARGdV et ERT sont clairement identifiés et leurs rôles sont bien différenciés.

### 02 Des prestations connues et utilisées

Réseautage, développement régional, promotion du territoire et tourisme.

### 03 Peu de nouvelles attentes

Les besoins actuels sont globalement couverts.

## > Grand public

### 01 Une offre locale jugée adaptée

Les commerces et services répondent aux besoins du quotidien.

### 02 Une attente d'animation du territoire

Culture, loisirs et infrastructures sportives.

### 03 Une visibilité plus forte d'ERT que de l'ARGdV

Les deux organisations restent néanmoins bien différenciées lorsqu'elles sont connues.

L'étude confirme une bonne notoriété des organisations et une perception globalement positive du territoire, avec des attentes principalement orientées vers l'animation et le développement de l'offre locale.



# Calendrier

**11-15 août**

Venoge festival

**29 sept – 1, 6, 7 oct**

Séances d'information aux nouveaux élus

**7 octobre**

Speedrecruiting

**3-8 novembre**

Comptoir Régional d'Echallens

**4 novembre**

Forum de l'économie

**25 novembre ?**

Assemblée générale

**16 décembre**

Apéritif de fin d'année





# 10. Propositions individuelles



**Prochaine AG**  
**le 25 novembre (?) 2026 à ??**

**Merci de votre participation !**